

***Le code de l'urbanisme,  
la protection des paysages,  
et l'artificialisation  
des sols agricoles***

--

Le cas du projet d'implantation d'aérogénérateurs

à Marsac en Creuse

----

**Philippe GUETAT, Eric DUPONT**

ADEV, association agréée de défense  
des eaux et vallées de Creuse

**article L101-2** du code de l'urbanisme.

Dans le respect des objectifs du développement durable, l'action des collectivités publiques en matière d'urbanisme vise à atteindre les objectifs suivants :

1° L'équilibre entre :

- a) Les populations résidant dans les zones urbaines et rurales ;
- b) ... la **revitalisation des centres ... ruraux, la lutte contre l'étalement urbain ;**
- c) Une utilisation économe des espaces naturels, **la préservation des espaces affectés aux activités agricoles et forestières et la protection des sites, des milieux et paysages naturels ;**

...

2° **La qualité paysagère, notamment des entrées de ville ;**

...

5° La prévention des risques ... des risques technologiques, **des pollutions et des nuisances de toute nature ;**

6° La **protection des milieux naturels et des paysages, la préservation** de la qualité de l'air, de l'eau, **du sol et du sous-sol, des ressources naturelles, de la biodiversité, des écosystèmes, des espaces verts ainsi que la création, la**



**ent-l'Abbaye, sur le chemin de Compostelle**



**Bénévent-l'Abbaye et Marsac - sous-fransour, près de Jeansannes**



**Marsac : Entrée de Marsac par la route D914**



**Marsac : vue du cimetière, vue de la résidence des eaux vives**



**Marsac : Entre l'étang de la Brousse et Le Mont, route D42**



**Entrée de Marsac, côté OUEST**





**Marsac : Entre l'étang de la Brousse et Le Mont, route D42**



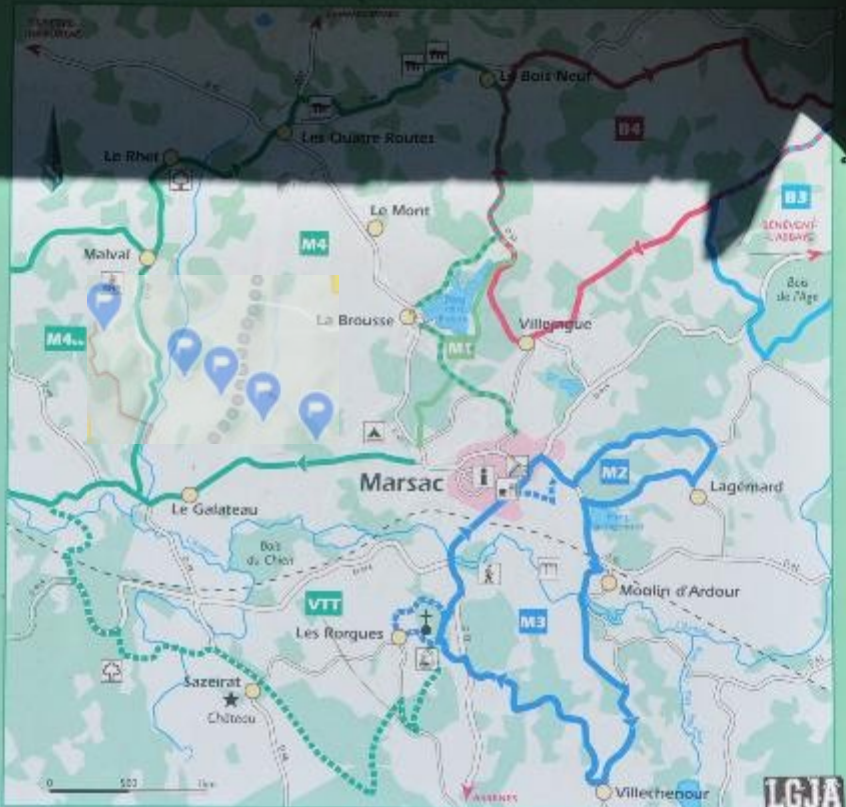
**Marsac - Le mont**



**Étang de la  
Brousse**

# Pays des Eaux Vives

## Sentiers de Randonnée au Départ de MARSAC



**SYMBOLIQUE**

Tous les symboles correspondent à la réglementation locale

Contraintes du site (ex: zone de protection)	Réservation d'espace
Zones de protection	Espaces protégés

**LEGÈRE**

Frontière communale	Café / Restauration
Frontière départementale	Aires environnementales
Autoroute	Tronçon
Route	Ancien chemin
Chemin de fer	Dénivelé
Appellation	Forêt
Rivière	Office de Tourisme
Eau	Poste

**CARACTÉRISTIQUES DES SENTIERS**

M1	2 km
M2	3 km
M3	5 km
M4	11 km
M4a	10 km

© 2014 ACTUEL 2015 2016 2017 2018 2019  
LE DÉPARTEMENT DE LA GUYONNE







**Marsac sous-fransour et les monts d'Ambazac**



**Marsac : Emplacement des éoliennes vu du camping municipal, vue vers l'ouest**

Entre Marsac et Bénévent l'abbaye : pas de masquage  
446 m  
325 m



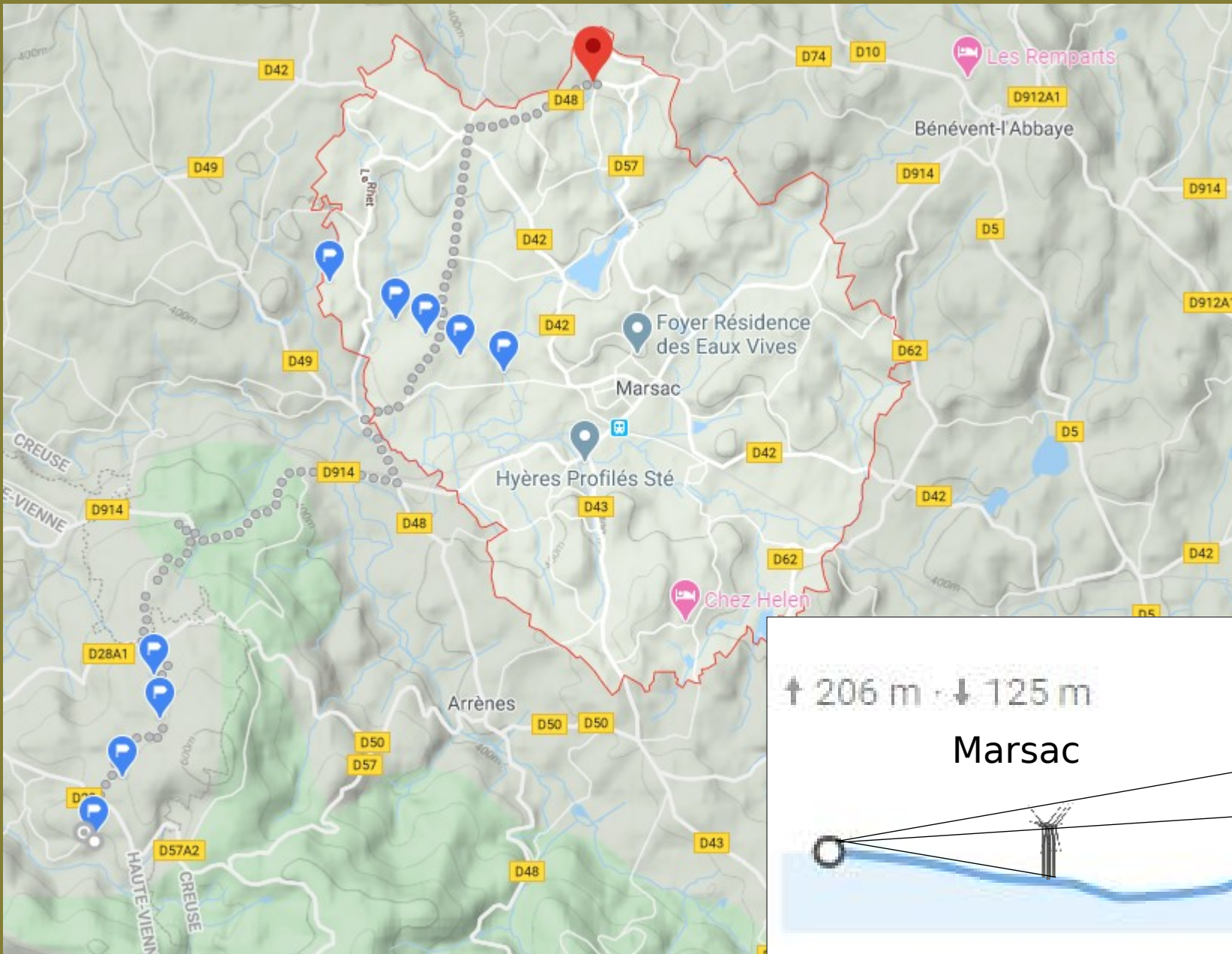
1 h 12 min  
6,0 km

52 min  
4,5 km

1 h 3 min  
5,1 km

Mesurer une distance  
Cliquez sur la carte pour ajouter la ligne au trajet.  
Distance totale : 4,40 km (2,74 mi)





GR® 654, Entre Creuse et Haute-Vienne





**Le paysage des campeurs de Marsac : format réaliste (600m)**



**Entrée de Marsac, côté OUEST**



**Entre Bénévent l'abbaye et Marsac : la Chaise  
(à 3 km)**





**Marsac, Étang de la  
Brousse**



**Marsac, Vue vers GAEC  
Montalaforgeat, de la D42**



**Marsac sous-fransour :**



**Marsac sous-fransour Vue de la  
D57**



**Marsac sous-  
fransour : vision  
réelle**





**Marsac sous-fransour**



**Éoliennes de Marsac vues de: Le Jourdaneix (axe SE-NE) (1 km à 2 km)**



**Marsac - Le mont : 1,5 km des aérogénérateurs de Marsac et 6 km de ceux de Laurière**



**Marsac - Entre l'étang de la Brousse et Le Mont, route D42**



Presque plat  
sauf E1

**Marsac : vue du cimetière, vue de la  
résidence des eaux vives**



**Marsac /sous-fransour et Bénévent-l'Abbaye, près de Jeansannes**







**STOP AU SACCAGE DE NOS PAYSAGES!**  
**NON A L'EOLIE INDUSTRIEL EN CREUSE**